

η καρκινική καχεξία σε επίπεδο οργανισμού η προσέγγιση του Ακτινοθεραπευτή-Ογκολόγου

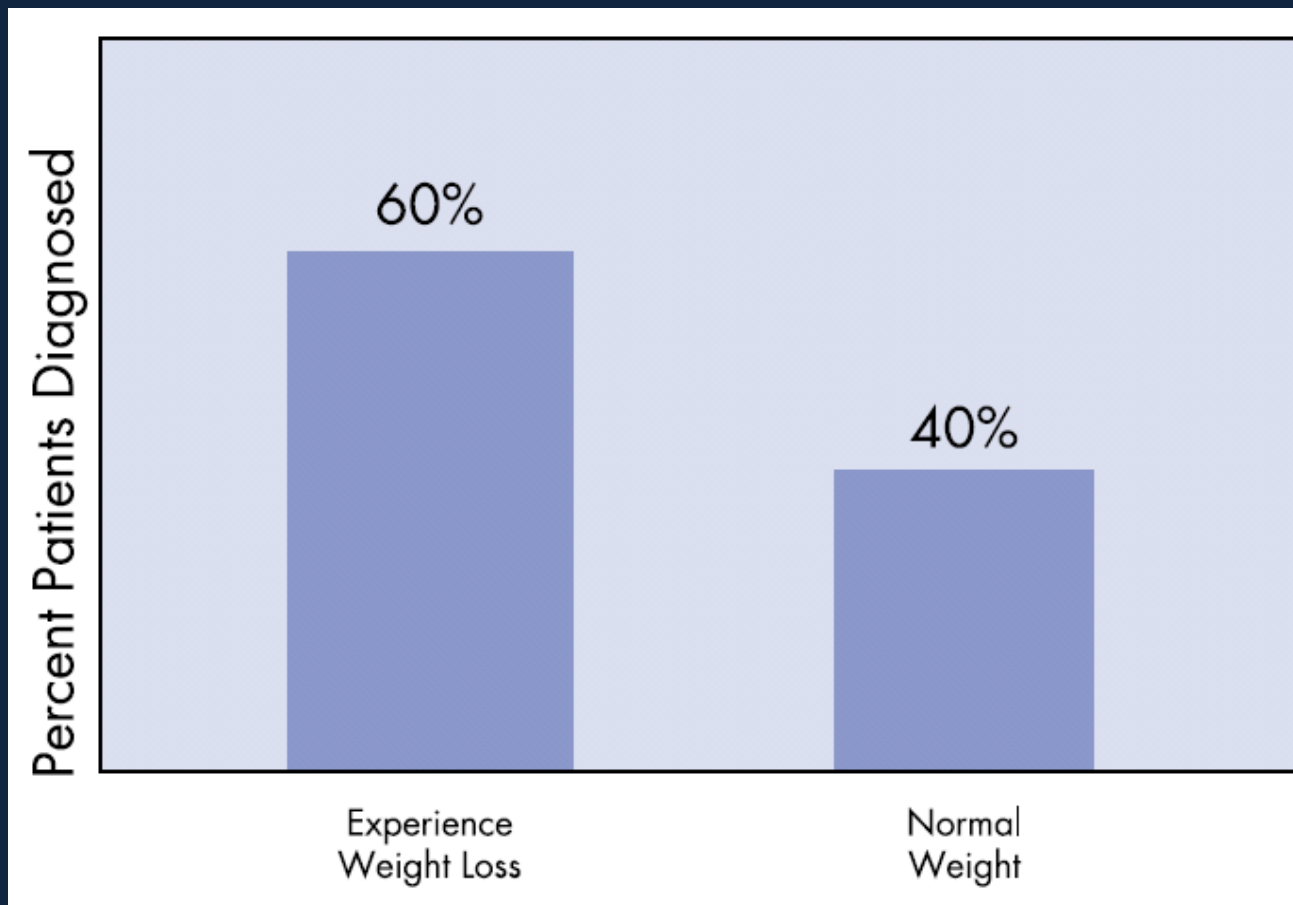
Ιωάννης Γεωργακόπουλος
Ακτινοθεραπευτής Ογκολόγος

καρκίνος και θρέψη

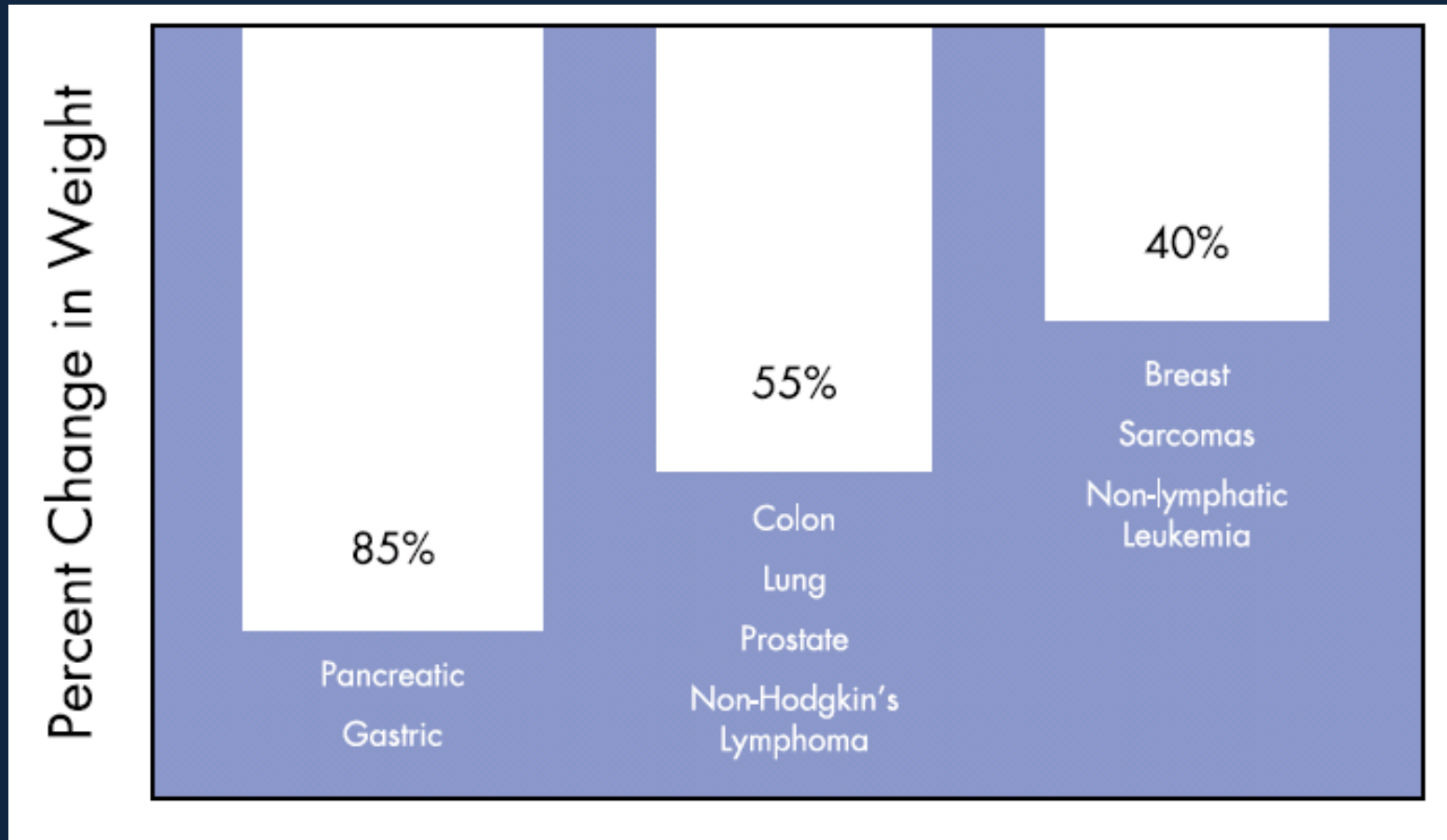
επηρεάζει ο καρκίνος την κατάσταση θρέψης;

- 30-80% των ασθενών εμφανίζει μεγάλη απώλεια σωματικού βάρους (>10% του αρχικού ΣΒ) τη στιγμή της διάγνωσης

Θρεπτική κατάσταση καρκινοπαθών κατά τη διάγνωση της νόσου



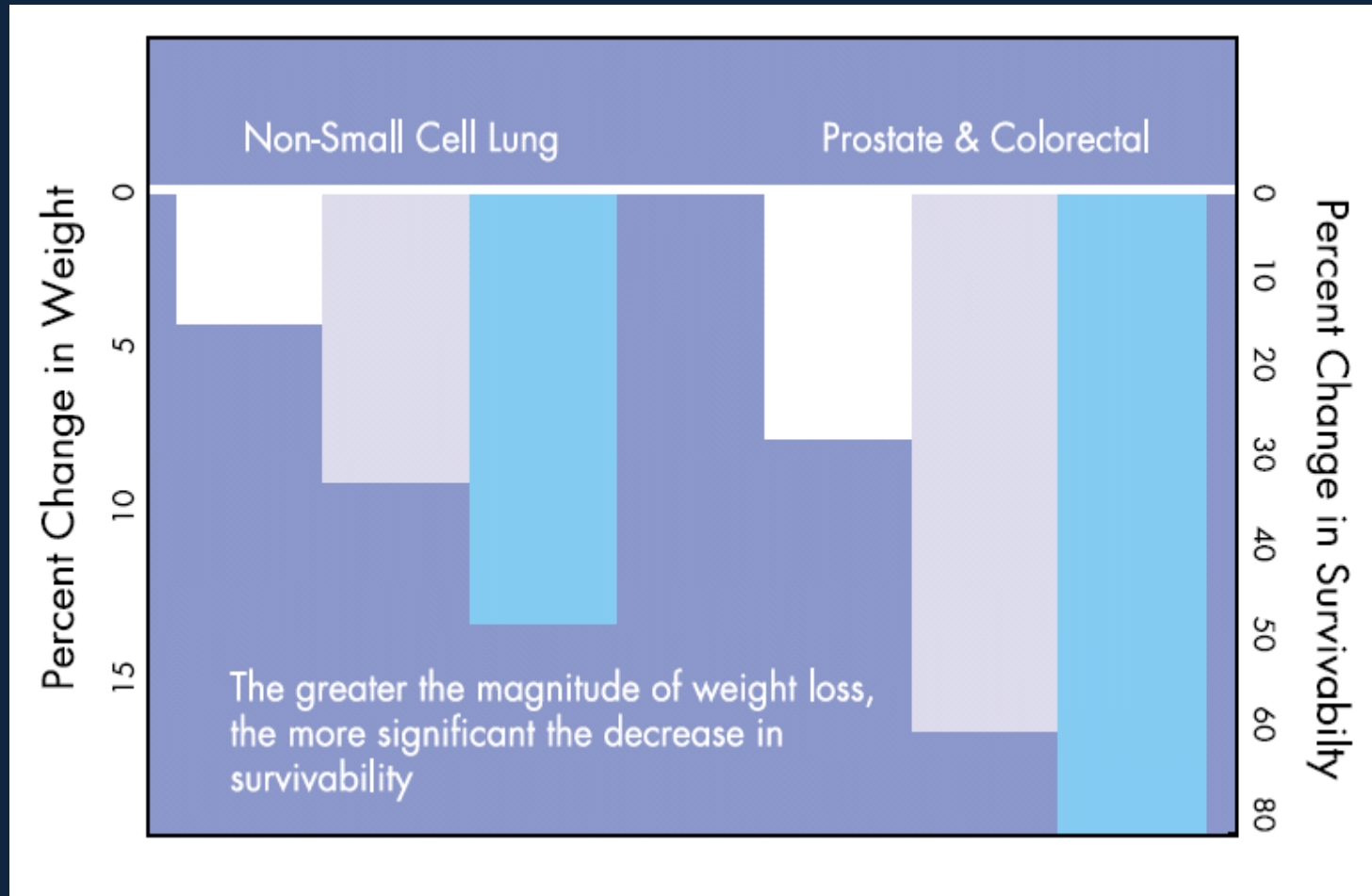
ποσοστά ασθενών με απώλεια βάρους ανά τύπο όγκου



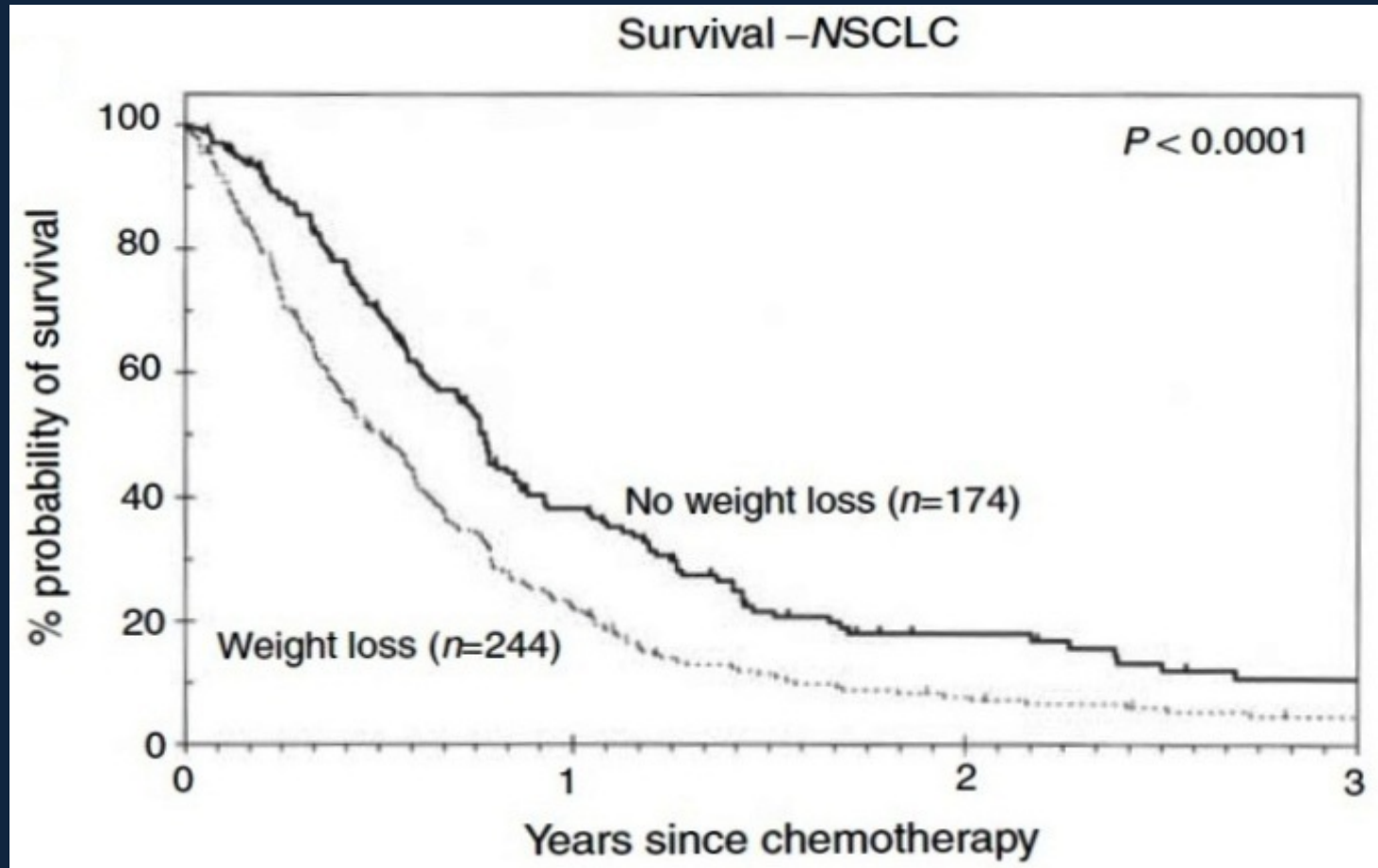
επηρεάζει η κατάσταση θρέψης την πρόγνωση;

- κακή κατάσταση θρέψης σχετίζεται με:
 - κακή ποιότητα ζωής
 - χαμηλό επίπεδο φυσικής δραστηριότητας
 - αυξημένες παρενέργειες λόγω της εφαρμοζόμενης θεραπείας
 - μειωμένη ανταπόκριση του όγκου στη θεραπεία
 - μικρότερη επιβίωση

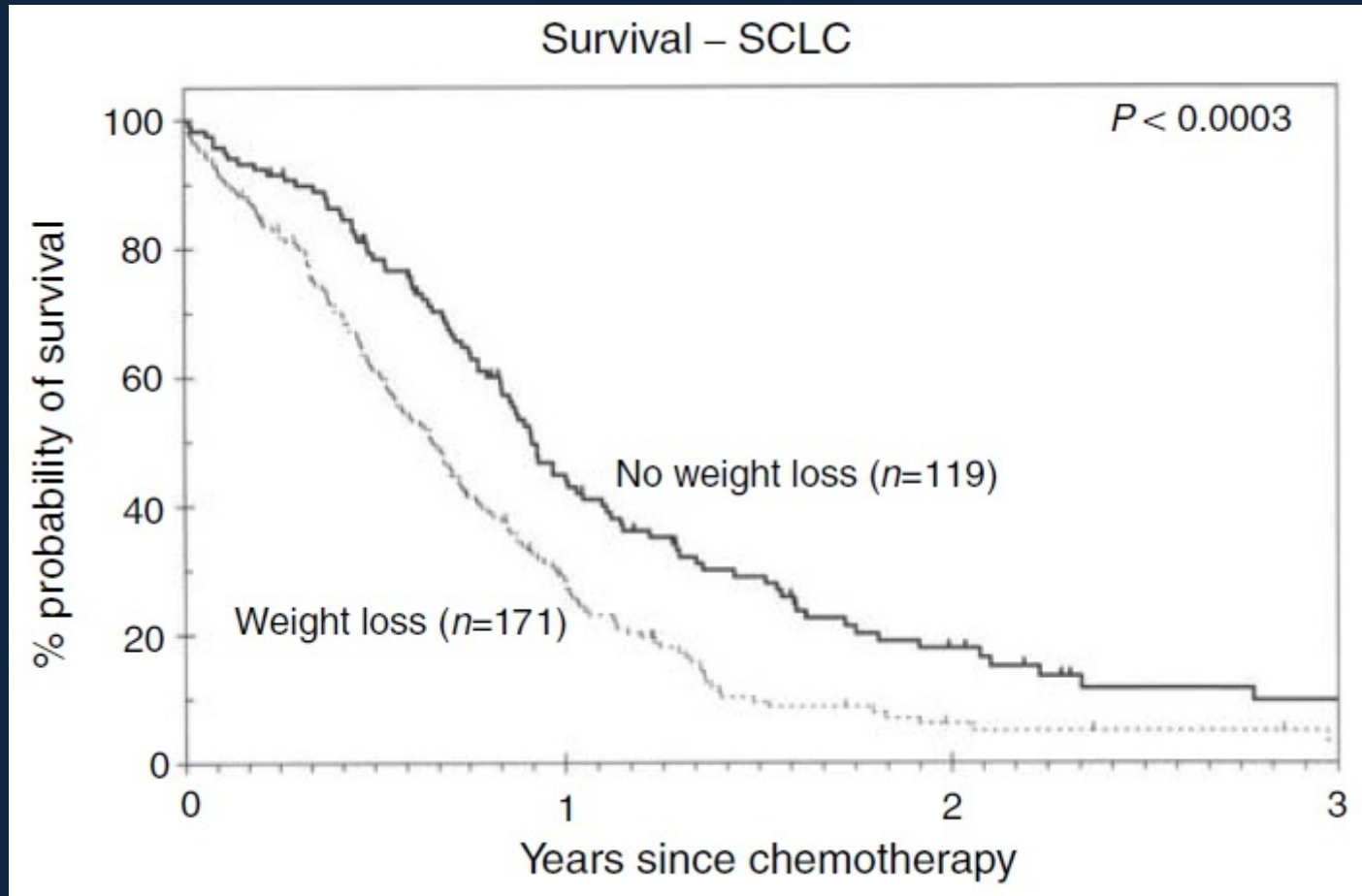
συσχέτιση απώλειας βάρους με επιβίωση



επιβίωση ασθενών με NSCLC & συσχέτιση με ΣΒ



επιβίωση ασθενών με SCLC & συσχέτιση με ΣΒ



επιβίωση ασθενών & συσχέτιση με ΣΒ

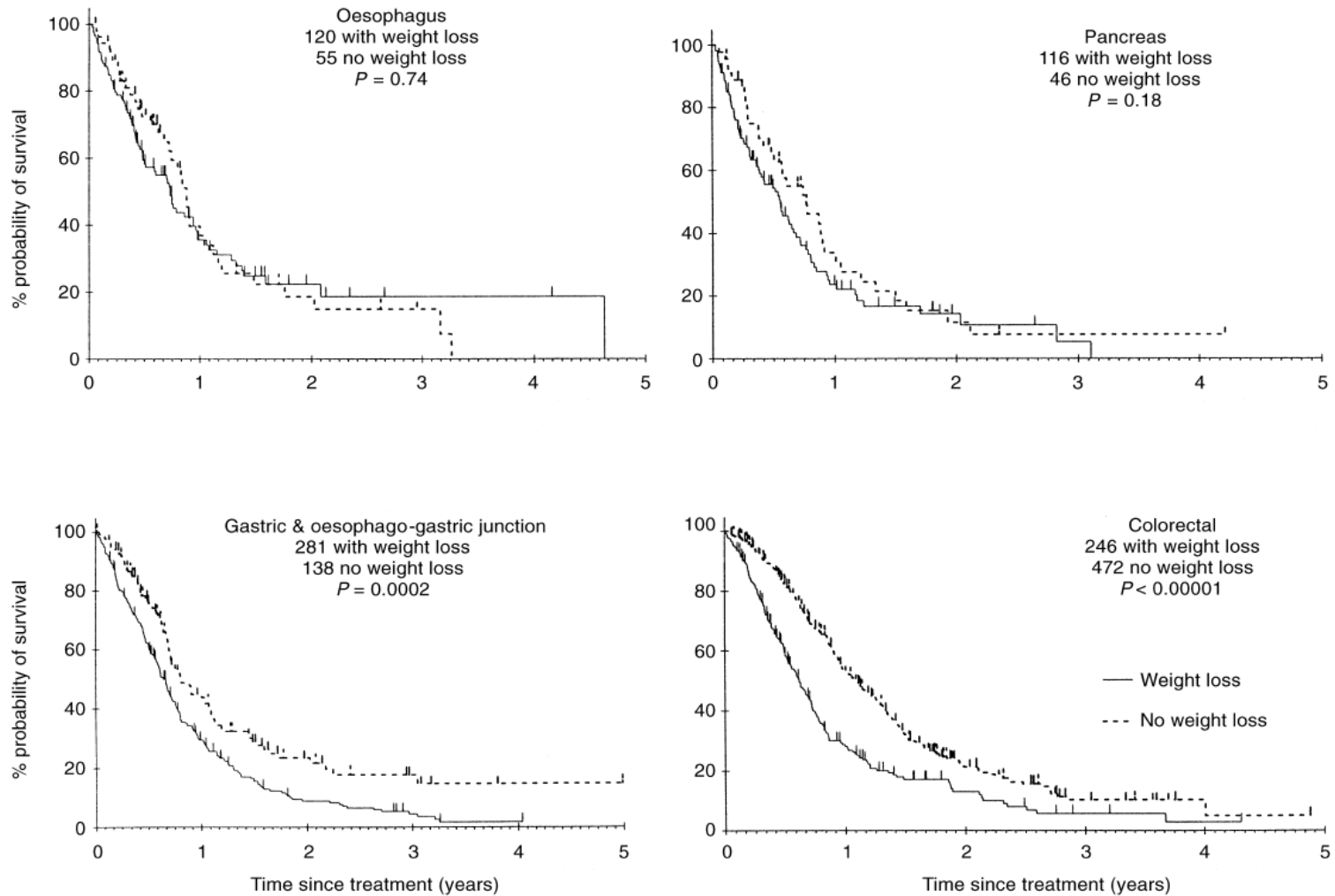


Figure 1. Effect of weight loss at presentation on overall survival.